

# Griferías Caño para Tina INCLINA negro

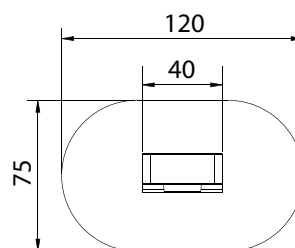
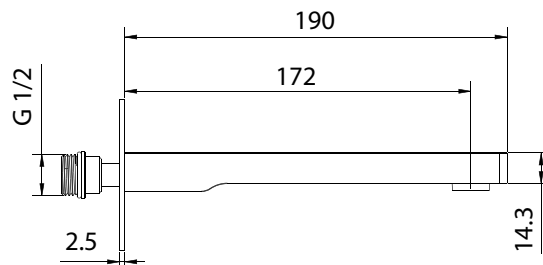
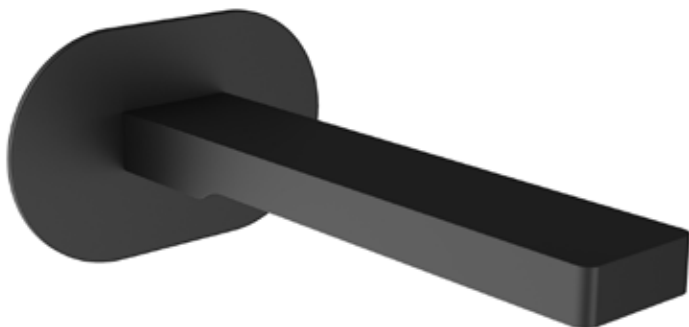
Código: SGLV65970161CB



BRIGGS®  
Infinity

www.briggs.cl

NEOPERL®



## Especificaciones:

Cuerpo de latón macizo con acabado negro mate  
Caño extra largo  
Resistente a la corrosión  
Fácil de limpiar  
Con aireador NEOPERL®  
Peso neto: 0,64 kg  
15 años de garantía

Dimensiones en mm  
Tolerancia dimensional +-5%

## Elementos incluidos:

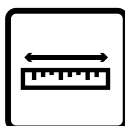
## Elementos para instalación (no incluidos):



LATÓN  
MACIZO



RESISTENCIA A  
HUELLAS DIGITALES



CAÑO EXTRA  
LARGO



RESISTENTE A  
LA CORROSIÓN



FÁCIL  
LIMPIEZA



PERÍODO  
DE GARANTÍA